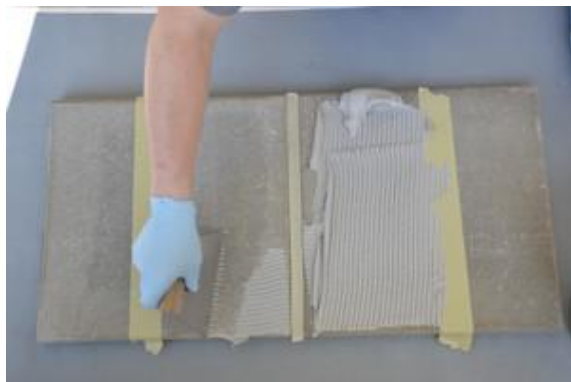


Приготовление поверхности

Основание должно быть чистое, без масел и смазок, цементного молочка и непрочно держащихся частиц. Способы подготовки – песко-, водо- или дробеструйная обработка, фрезерование, шлифование, после чего обязательное обеспыливание.



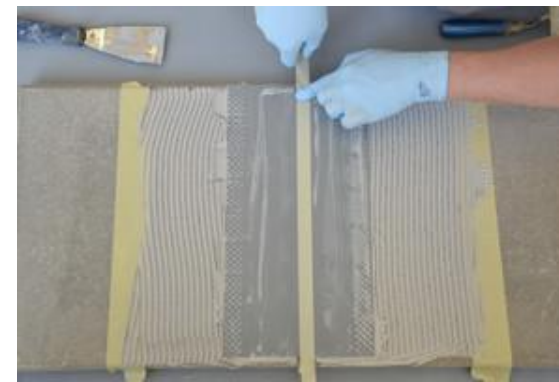
Приклейка ленты



Нанесите эпоксидный клей на поверхность. Ширина нанесения клея должна быть на 2-3см больше ширины ленты.



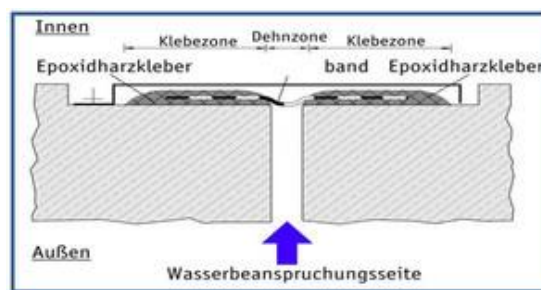
Уложите в клей и прижмите ленту к основанию мастерком, удаляя воздушные пузыри.



Середина ленты должна остаться непокрытой клеем – для этого наклейте на нее малярный скотч шириной не менее 1мм.



Нанесите покрывной слой клея и удалите защитный скотч с середины ленты.



В случае отрицательного давления воды - сделать защиту в виде стального профиля, зафиксированного на одной стороне шва.

Сварка ленты



Приготовьте необходимый инструмент.



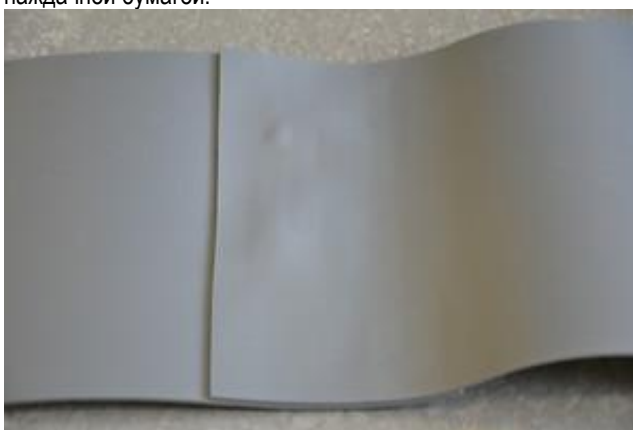
Обработайте поверхность свариваемых частей ленты наждачной бумагой.



Разогрейте ленту феном.

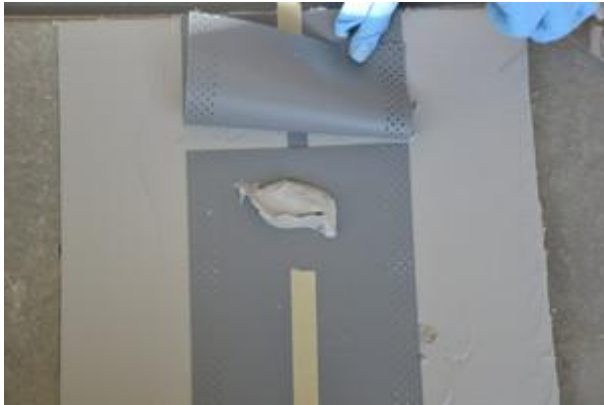


Размяченную ленту прикатайте валиком к основанию.



В результате сварки должен получиться монолитный шов.

Соединение концов ленты клеем



Нахлест концов ленты должен быть не менее 100 мм.



Распределите клей по поверхности ленты.



Вдавите верхний конец ленты в клей мастерком, удаляя воздушные пузыри.



Нанесите покрывной слой клея.