

Инструкция по креплению гидроизоляционного полотна

- Поверхность, на которую укладывается гидроизоляционное полотно, должна быть ровной и стабильной. Основание очищается от пыли, грязи, масел, остатков краски, старых обоев, а также от всех других слабо прилегающих слоёв.
- Плиточный клей наносится зубчатой кельмой с размером зубцов 4X4мм на всю поверхность основания (обратите внимание на то, сколько времени можно работать с готовым клеем).
- Стыки гидроизоляционного полотна заклеиваются внахлест 5 см также при помощи эластичного плиточного клея.
- Гидроизоляционное полотно необходимо полностью уложить на плиточный клей и придавить при помощи гладкого мастерка, ведя его под небольшим уклоном, добиваясь полного удаления воздуха под полотном.
- Для приклеивания полотна применяется водостойкий плиточный клей с хорошей адгезией, класс С2.
- Для приклеивания полотна в душевых кабинах, где вода не застаивается, рекомендуется использовать водостойкий эластичный клей.
- В местах, где возможно давление или постоянное присутствие воды, мы рекомендуем использовать гидроизоляцию.



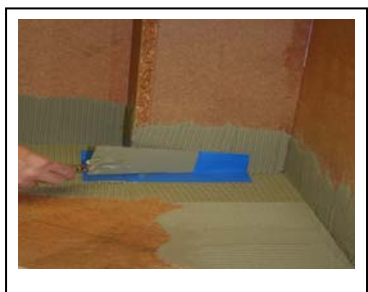
Шаг 1: Нанесите на основание двухкомпонентный праймер, придерживаясь рекомендаций производителя.



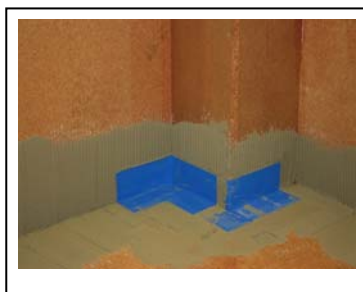
Шаг 2: Гидроизоляционное полотно, гидроизоляционная лента нарезаются на необходимые размеры с помощью ножа для ковров или ножниц. Рекомендуется сделать это перед приготовлением клея.



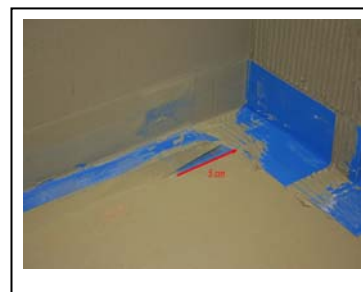
Шаг 3: Приготовьте клей в соответствии с инструкцией производителя, нанесите его на стыки.



Шаг 4: Вдавите в клей угловой элемент, удалите из-под него излишки клея при помощи плоской кельмы.



Шаг 5: Щеткой или валиком нанесите жидкую гидроизоляцию поверх угла, установите следующий угол как описано в шаге 4. Повторите нанесение жидкой гидроизоляции.



Шаг 6: Положите в стык «стена-пол» гидроизоляционную ленту, вдавите ее в клей. Куски ленты соединяются внахлест 5см.



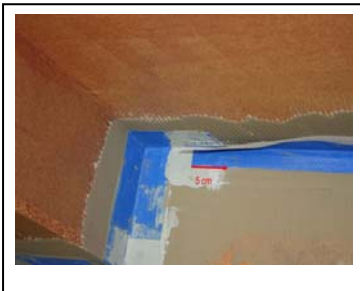
Шаг 7: Удалите из-под ленты излишки клея, воздушные пузыри, выровняйте складки при помощи гладкого мастерка, ведя его под наклоном от центра ленты к краю.



Шаг 8: Нанесите щеткой или валиком жидкую гидроизоляцию на место стыка с лентой (стык 5см).



Шаг 9: Приклейте следующей угол с нахлестом 5см.



Шаг 10: Щеткой или валиком нанесите жидкую гидроизоляцию на место стыка ленты и угла с нахлестом 5см. Ленту приклейте, как указано в шаге 7.



Шаг 11: Нанесите плиточный клей на стык «стена-стена».



Шаг 12: В центр стыка положите ленту и вдавите ее в клей. Стык выполняется внахлест 5см. Воздушные пузыри удалите как показано в шаге 7.



Шаг 13: Повторите шаг 13 для всех швов «стена-стена».



Шаг 14: Нанесите на поверхность плиточный клей зубчатой кельмой с размером зубцов 4X4мм, добиваясь равномерного слоя.



Шаг 15: Вдавите в плиточный клей кусок гидроизоляционного полотна. Удаляйте из-под полотна воздушные пузыри при помощи гладкого мастерка, ведя его под небольшим уклоном.



Шаг 16: Отметьте на полотне места ввода коммуникаций. Вырежьте отверстия.



Шаг 17: Щеткой или валиком нанесите на место ввода коммуникаций жидкую гидроизоляцию и приклейте на нее настенную манжету.



Шаг 18: Несите на пол плиточный клей, вдавите в него гидроизоляционное полотно. Удалите из-под ленты излишки клея, воздушные пузыри, разгладьте складки при помощи гладкого мастерка, ведя его под наклоном. Стыки полотна выполняются внахлест 5см.



Шаг 19: Гидроизоляция влажной комнаты выполнена. Можно начинать плиточные работы.